

ISS junta-se à Plataforma Global

... em movimento contra a pobreza pág. 7

Catering ISS

Qualidade
e Profissionalismo pág. 4

Sistema de Gestão
Integrado da ISS pág. 5

Boletim de notícias

ISS Portugal
Edição de Dezembro de 2011
ano XVI
número 52





Editorial

Caros colaboradores

A ISS a nível mundial tem desenvolvido uma estratégia que assenta na satisfação dos clientes e na capacidade de mostrar valor acrescentado na abordagem ao mercado. Esta ação tem garantido à ISS um crescimento notável, capaz de ser reconhecida como uma das melhores empresas de outsourcing em todo o mundo (2º lugar em 2011, pela IAOP).

A verdadeira razão porque queremos ser melhores como empresa são os nossos clientes. Tendo um profundo respeito por quem são, pelo que fazem e o que os torna bem sucedidos é essencial para o nosso sucesso. Este conhecimento permitir-nos-á desenvolver soluções que satisfaçam as necessidades dos nossos clientes, de forma a podermos estabelecer uma parceria sustentável e a longo prazo.

Para tal, temos de mostrar o valor dos nossos serviços e mostrar que podem conseguir mais valias ao escolher a ISS devido aos diferenciadores que nos separam da nossa concorrência. Acredito que continuaremos a ser uma empresa que oferece qualidade, valor acrescentado, capacidade de resposta e respeito para com os seus clientes e colaboradores.

Aproveito ainda para desejar um Feliz Natal e um Excelente Ano Novo, cheio de novos desafios e com a vontade de fazer crescer a nossa empresa, ultrapassando todos os obstáculos.

Nesta revista poderão saber um pouco mais sobre o novo cliente da ISS, a HAVI Logistics, o nosso serviço de Catering, a parceria com a Santa Casa da Misericórdia da Amadora, e muitos outros temas.

Boa leitura

José Martins - Diretor Geral

Índice

Editorial	2
Perfil	3
Novos contratos	3
ISS Catering	4
Sistema de Gestão Integrado	5
Placas Fertagus	6
ISS e a Plataforma Global	7
FATASIL	8
Processionária do Pinheiro	9
Questionários de Colaboradores	10
Feira de Oportunidades de Emprego	11
Parceria SCMA	12
HAVI Logistics e a ISS FS	13
Receita	14
Diferenças	15
	16

Ficha Técnica: Boletim Interno da ISS Portugal

Diretor: José Martins

Tiragem: 8.424 Exemplares

Impressão: Albano Alves

Design e Paginação: Cristina Oliveira

Conceção: Cristina Oliveira

Colaboraram neste número: Catarina Melgueira, Catarina Oliveira, Pedro Velez, Pedro Gonçalves, Vera Mendes, José Bidarra, Andreia Monge, Ana Tavares e Ilda Medeiros

QUEM É QUEM?

Luis Silva

Luis Silva, 47 anos, casado, tem dois filhos, um rapaz de 15 e outro de 13 anos. Licenciado em Psicologia Social e das Organizações, pelo Instituto Superior de Psicologia Aplicada.

Frequentou o Programa Avançado de Gestão para Executivos, pela Universidade Católica Portuguesa e tem um Mestrado em Gestão de Empresa, pelo Instituto Superior de Gestão. Desempenhou a função de Diretor de Recursos Humanos, em várias Empresas Multinacionais e em diversos setores, Banca, Distribuição e Serviços.

Neste momento abraçou um novo desafio no Grupo ISS como Diretor de Operações, que contamos que seja muito gratificante.



Novos Contratos

A Pendular

A Pendular- Serviços a Empresas Lda é uma empresa que atua na Gestão de Compras dos Clientes Empresariais.

Oferecem soluções à medida dos processos e das necessidades dos clientes, sempre com o objetivo de poupar e racionalizar compras.

Estão no mercado desde 1997, e possuem uma carteira consolidada de Clientes.

Gerem a compra de: material de economato, consumíveis de informática, material impresso, material de marketing, papel, material de higiene e limpeza, material de conveniência e serviços de Limpeza, Segurança, Logística, Rent-a-Car, Extintores, Viagens, Manutenção, Jardinagem, Assistência Técnica de Equipamentos, etc.



Complexo São Sebastião - Terceira

No dia 19 de Setembro do corrente ano foram inaugurados em São Sebastião, Ilha Terceira, a EBI Francisco Ferreira Drummond e o Complexo Desportivo com o mesmo nome.

Estes equipamentos escolares e desportivos possuem características de grande qualidade, com equipamentos pedagógicos e desportivos de excelência.

O Complexo Desportivo Francisco Ferreira Drummond está dotado de um campo de futebol com relvado sintético, de uma pista de atletismo em piso sintético e de um pavilhão desportivo com 250 lugares para o público. O complexo desportivo servirá a escola para as suas atividades da educação física e do desporto escolar e a comunidade, quer para a atividade física em geral das populações, quer para o desporto federado, funcionando todos os dias das 08:00 às 23:00.

A ISS Facility Services foi selecionada para prestar serviços de acompanhamento das atividades físicas e desportivas e o serviço de Limpeza das instalações. A qualidade e transparência é uma mais-valia para que possamos entregar um serviço diferenciador.

ISS Facility Services

Catering - Qualidade e profissionalismo



Valorizando o sentimento de que alimentar-se vai além da necessidade de satisfazer os requisitos básicos do organismo, a ISS dá enfoque ao serviço de Catering para que seja um forte aliado em matéria de valores éticos/profissionais, de fornecimento de alimentos e serviços de qualidade superior, com elevada preocupação de saúde e segurança alimentar, onde se encoraja a propriedade intelectual assumindo a responsabilidade das suas ações e que adota uma abordagem dinâmica, positiva e orientada com a procura constante pela melhoria contínua.

Assim, defendemos desta forma uma postura constante em termos de desempenho e qualidade oferecendo ao mesmo tempo, economia e eficiência. O nosso serviço de Catering prima pela sua diversidade, capacidade de entrega de uma solução chave-na-mão, pelo cumprimento das normas de Segurança Alimentar (HACCP) e pela abordagem centrada no cliente e nas suas necessidades.

Num amplo leque de serviços, o Catering da ISS disponibiliza os seguintes serviços:

- Gestão de Bares/Cantinas/Refeitórios
- Restauração Coletiva
- Restauração Hospitalar
- Restauração Social
- Corporate
- Menus/Buffer's
- Cocktail's
- Porto de Honra
- Coffee Break

Para além dos serviços propostos, a ISS garante um leque de equipamentos que sustentam diversos eventos, o que liberta o cliente para outras áreas mais relevantes para o seu próprio negócio:

- Loiças
- Talheres
- Atoalhados
- Mesas e Cadeiras
- Tendas
- Máquinas de Café
- Máquinas de Cerveja
- Disponibilização de Viaturas

Tendo em conta a mesma linha condutora, a ISS poderá disponibilizar colaboradores especializados para o seu evento, restauração, cafeteria, hotelaria, entre outros:

Food & Beverage

- Chefes de Sala
- Empregados Mesa / Bar
- Cozinheiros
- Copeiros

Pretendemos prestar um serviço de excelência aos clientes que dele necessitem, tendo como objectivo manter a liderança de mercado nos diversos setores. Essa liderança materializar-se-á na qualidade do serviço prestado e grau de satisfação dos parceiros de negócio!



Sistema de Gestão Integrado

... Regras Gerais de Fornecedores da ISS

A recente certificação do Sistema de Gestão de Segurança e Saúde no Trabalho (SGSST) da ISS Facility Services (integrado com os já certificados Sistemas de Gestão da Qualidade e do Ambiente), de acordo com a Norma Internacional OHSAS 18001:2007, requer um reforço nas já existentes preocupações da ISS com as questões relacionadas com a Segurança e a Saúde dos seus trabalhadores.

Assim, para além de todos os outros aspetos do SGSST que são de grande relevância para o cumprimento dos objetivos da ISS, salienta-se o apoio às empresas que a ISS subcontrata para a realização de alguns serviços nas suas instalações ou em instalações de clientes, nomeadamente a limpeza de vidros e fachadas exteriores em altura.

Este procedimento é crucial para garantir que os trabalhadores destas empresas, sobre os quais a ISS também tem responsabilidades em matéria de segurança e saúde no trabalho, executem as suas tarefas de forma segura e saudável.

Assim, a ISS elaborou um documento designado de Regras Gerais para Fornecedores – Qualidade, Ambiente, Segurança e Saúde, o qual já foi enviado a todos os fornecedores de serviços que constam do Portal de Compras da ISS e que estão previamente aprovados pela Direção.



Através deste documento, é dada a conhecer aos Fornecedores de serviços a Política da Qualidade, Ambiente, Segurança e Saúde da ISS Facility Services, bem como os requisitos aplicáveis à sua atividade neste âmbito. São também apresentadas as disposições finais e os contactos ISS, além da disponibilização de documentos anexos que a empresa subcontratada deve utilizar, conforme aplicável (Fichas de Procedimentos de Segurança Gerais Trabalhos em Altura; Registo de Acidente, Incidente e Investigação; Recibo de Entrega de EPI e Relatório de Verificação).

A declaração de aceitação e compromisso permite evidenciar que as empresas subcontratadas pela ISS para prestação de serviços para ou em seu nome, conhecem e cumprem as regras gerais da Qualidade, Ambiente, Segurança e Saúde da ISS Facility Services, bem como a legislação aplicável.

Em suma, garantir as melhores condições de Segurança e Saúde no Trabalho contribui para:

- Assegurar uma prestação do serviço que satisfaça e ultrapasse as expectativas dos clientes;
- manter e desenvolver a confiança nos clientes;
- manter e melhorar a imagem de marca que a ISS já possui no mercado em que se insere a nível Mundial e, conseqüentemente;
- manter e aumentar a sua carteira de clientes, no sentido do alcance do objetivo de *desenvolver a Indústria de Serviços de Suporte a instalações e liderá-la globalmente!*

Fertagus

Uma preocupação constante com o cliente



É objetivo da ISS assegurar ao cliente Fertagus a contínua melhoria na prestação dos serviços associados ao nosso contrato, suportada em processos e em metodologias de gestão e de supervisão, bem como através do desenvolvimento de formas de integração do cliente nas diversas áreas de conhecimento.

Integrado na postura acima referida, foi identificado este ano no decorrer de um processo de monitorização e de controlo da atividade de Espaços Verdes, uma possibilidade de melhoria do nosso serviço nesta especialidade, ao nível da comunicação ISS para com o cliente Fertagus.

Nesse âmbito, foi sugerido pela ISS, a aplicação na entrada dos parques de estacionamento exteriores das diversas estações Fertagus, de sinalética com indicação de trabalhos em curso para manutenção de espaços verdes, enquanto os tais trabalhos se encontram em implementação.

A sugestão foi bem recebida, quer pelo nosso cliente Fertagus, quer pela entidade gestora dos parques, Gisparques S.A, tendo o Departamento de Marketing da ISS em colaboração com a gestão do contrato, elaborado placas magnéticas com grafismo dimensionado às necessidades, para colocação lateral nos postes de entrada que se destinam ao controlo de acessos do respetivo parque.

A aplicação deste procedimento, tem impacto nos muitos utilizadores dos parques de estacionamento, dado despoletar uma real perceção para a execução por parte da empresa ISS, de rotinas diárias planeadas ao nível dos Espaços Verdes, contribuindo para uma melhor observação de qualidade ambiental e sentimento de conforto por parte dos clientes Fertagus quando na utilização dos referidos espaços.





ISS junta-se à Plataforma Global ... em movimento contra a pobreza

No início de 2011, a ISS aceitou o convite lançado pelo Dr. Fernando Contumélias para em conjunto com a Plataforma Global, apoiar um projeto de combate à pobreza e exclusão social.

A Plataforma Global é um movimento de cidadãos sem fins lucrativos, criado para combater a pobreza. A Sua Primeira ação foi o lançamento do projeto “5 mil vozes”, cujos principais objetivos são dar rosto e voz às pessoas que vivem sem-abrigo, e promover o seu acesso à formação e trabalho.

Fazendo parte do setor dos serviços há mais de um século, a responsabilidade social tem sido uma preocupação do Grupo ISS desde a sua fundação e por isso é parte integrante dos nossos valores, da nossa visão, da nossa estratégia e da nossa atuação.

A ISS Portugal conta atualmente com mais de 8500 colaboradores e o nosso potencial de crescimento e empregabilidade, aliado à vasta experiência na área formativa, revelaram-se a receita certa para aceitarmos o convite de participar nesta nobre iniciativa.



O projeto desenvolvido pela ISS neste âmbito, consistirá em ministrar formação a pessoas sem-abrigo, permitindo-lhes desenvolver e/ou aperfeiçoar competências profissionais ligadas às nossas áreas de negócio com maior potencial de empregabilidade (Limpeza, Jardinagem e Manutenção Técnica de Edifícios), podendo ser consideradas outras, em função da experiência profissional anterior dos candidatos.

A Formação contempla uma vertente teórica e uma vertente prática em contexto de trabalho, constituindo-se por si só como uma mais-valia, que permitirá

que estes formandos se transformem em candidatos a emprego, melhor posicionados no mercado de trabalho. Numa fase posterior, os formandos que concluírem a formação irão integrar a bolsa de candidatos a recrutamento da ISS e serão integrados profissionalmente na ISS, sempre que surjam oportunidades para que tal aconteça.

A ISS mobilizou as suas equipas de Responsabilidade Social, Recrutamento, Formação e Marketing, que irão intervir no projeto nas suas diferentes fases, promovendo a concretização dos objetivos e o sucesso do mesmo. Em estreita colaboração com a Comunidade Vida e Paz, com o Exército de Salvação, com a Assistência Médica Internacional (AMI), com a VITAE (Associação de Solidariedade e Desenvolvimento Internacional) e com a Câmara Municipal de Lisboa, foram identificados 150 candidatos a participar neste projeto.

Na primeira fase, que teve lugar no mês de Novembro de 2011, a equipa de Recrutamento deslocou a sua Unidade Móvel a diversos Centros de Acolhimento das entidades parceiras e promoveu a realização de entrevistas aos candidatos previamente identificados, de forma a avaliar a sua experiência e orientação profissional.



A segunda fase que se prevê arrancar em Dezembro de 2011, e consistirá no início da formação teórica.

A ISS foi a parceira pioneira da Plataforma Global neste projeto, com o objetivo de servir de exemplo e criar um padrão de atuação nas empresas a nível nacional, indo ao encontro de outra ação que a Plataforma Global tem em curso, que é o convite aos dez presidentes das dez maiores companhias portuguesas e a todos os autarcas, para se juntarem a esta iniciativa, criando uma frente de combate ao desemprego e à pobreza. 7



FATACIL 2011

ISS dinamiza a ISS HR no Algarve

Este ano, a ISS esteve presente na Fatacil 2011 (Feira de Artesanato, Turismo, Agricultura, Comercio, Indústria de Lagoa).

É um dos mais importantes certames de Portugal pelo número de expositores e de visitantes, este evento, está aberto às várias valências do mundo empresarial. Ao longo dos anos tornou-se numa referência obrigatória na estratégia de marketing de muitas empresas que pretendem divulgar os seus produtos e serviços no Algarve.

Por outro lado a Fatacil, é visitada por uma grande percentagem de turistas nacionais, o que permite a uma empresa promover os seus produtos no Algarve e também estabelecer potenciais clientes por todo o país.

A ISS participou pela primeira vez com um stand localizado na zona comercial da feira, esteve aberto durante os dez dias das 18:00 às 02:00, divulgando as várias áreas de negócio da empresa, promovendo assim os seus produtos e serviços. Durante este período aceitou-se inscrições de potenciais trabalhadores para trabalho temporário uma forma de desenvolver e dinamizar a ISS Human Resources no Algarve.

A presença da ISS nesta feira foi uma mais valia, visto sermos a única empresa desta área de negócio a participar neste evento, o que permitiu captar uma maior atenção.



ISS Pest Control

Processionária do Pinheiro



TAXONOMIA

Espécie: *Thaumetopoea pityocampa*

Nome Comum: Processionária do Pinheiro

Ordem: Lepidoptera

Este lepidóptero é tipicamente mediterrânico, podendo localizar-se em todos os locais atacando todas as espécies de pinheiros, tanto autóctones como introduzidas.

As fêmeas adultas realizam as posturas nas “agulhas” dos pinheiros guiando-se pela visão e pelo olfato. O número de ovos por postura oscila entre 120 e 300, sendo todo o conjunto coberto por escamas do abdómen. As “larvas” só eclodem passados 30 a 40 dias após as posturas. Imediatamente depois da eclosão, estas começam a alimentar-se no mesmo lugar onde eclodiram os ovos, deslocando-se posteriormente para outras zonas, nas quais começam a construir ninhos de seda temporários. O terceiro estágio larvar dura cerca de 30 dias, sendo esta a fase em que ocorre a formação dos ninhos de inverno e, portanto, o estabelecimento definitivo da colónia. É também nesta fase que se formam os “dardos” urticantes, que podem causar sérias alergias nos seres humanos, urticárias e até necrose dos tecidos.

Quando as condições ambientais são favoráveis, as larvas maduras abandonam os pinheiros e dirigem-se em “procissão” até ao solo, para se enterrarem e passar para o estágio de crisálida.

Limite de atividade: Temperaturas inferiores a 10 °C, no interior do ninho, param a atividade da colónia, de tal modo que, quando as noites são muito frias, as larvas saem para se alimentar durante o dia.

A processionária é a principal desfoliadora dos pinheiros em Portugal. O dano por desfoliação acontece devido à alimentação dos estados larvares durante o Inverno e pode passar de uma árvore para outra.

Para além do dano causado nos pinheiros, a Processionária é também um grave problema de Saúde Pública. Pode ocasionar alergias na pele, no globo ocular e nas vias respiratórias. Estas alergias são sempre muito desagradáveis e podem ter consequências graves, dependendo da sensibilidade do indivíduo atingido. Em casos em que animais possam ingerir estados larvares, pode acontecer a necrose dos tecidos (morte de células).

A ISS Pest Control, com o firme propósito de responder às suas necessidades, disponibiliza as seguintes soluções:

Utilização de armadilhas com feromonas: A síntese da feromona sexual da fêmea da processionária, permitiu a utilização de armadilhas para a captura de machos, podendo reduzir a infestação e servir como “ferramenta” de monitorização.

Tratamentos: O controlo da processionária deve ser efetuado através da aplicação de inseticidas microbiológicos, baseados em *Bacillus thuringiensis*, ou inseticidas químicos. Para o efeito, devem ser utilizados “canhões de pulverização” de baixo (LV) ou ultra baixo volume (ULV). Só este tipo de equipamentos é eficaz na aplicação dos inseticidas e consequente controlo.

Na altura do ano em que nos encontramos, os tratamentos devem ser efetuados recorrendo à aplicação de inseticidas biológicos, com todas as vantagens ecológicas/ambientais e toxicológicas.

Questionários Satisfação de Colaboradores

A sua opinião conta

No passado mês de Outubro deu-se início à realização do Questionário de Satisfação dos Colaboradores da ISS Portugal.

Em 2010, Portugal foi o país escolhido para a primeira aplicação desta nova ferramenta do Grupo ISS no âmbito de uma experiência piloto. Este ano, a aplicação do Questionário de Satisfação abrangeu não só todo o universo de colaboradores da ISS Portugal, mas também todos os colaboradores da ISS nos restantes 52 países onde a nossa empresa desenvolve a sua atividade.

Aos colaboradores com endereço de correio eletrónico da ISS foi enviada uma mensagem contendo a hiperligação de acesso ao Questionário de Satisfação online, para resposta através da internet.

Os restantes colaboradores receberam um envelope personalizado, contendo um exemplar do questionário a preencher e um envelope pré-pago, para posterior envio da sua resposta por correio.



Dentro do seu envelope, cada colaborador teve ainda acesso às instruções e códigos de acesso para efetuar o preenchimento do Questionário de Satisfação através da internet, caso quisesse optar por esta forma alternativa de resposta.

O Questionário de Satisfação dos Colaboradores é constituído por 30 perguntas, permitindo a cada colaborador dar a sua opinião sobre temas tão diversos como o seu trabalho, o seu departamento, o seu relacionamento com colegas, hierarquia e clientes e sobre a ISS em geral.

A confidencialidade dos resultados do Questionário de Satisfação dos Colaboradores é assegurada através da forma como a ferramenta é aplicada e os resultados tratados, sendo todo este processo acompanhado pela SYNOVATE, empresa consultora multi-nacional contratada pela Sede da ISS na Dinamarca.

Uma vez concluído este processo, os resultados obtidos serão internamente divulgados, incluindo informações que irão ajudar a melhorar o ambiente de trabalho na ISS e a prestar um serviço ainda melhor aos seus Clientes. A resposta ao Questionário de Satisfação constituiu mais uma oportunidade para os colaboradores contribuírem para uma mudança positiva na ISS.



Feira de Oportunidades de Emprego

Alegro Alfragide & Jumbo Maia

A convite do Grupo Immochan, o Grupo ISS participou na iniciativa Roadshow para Emprego que se realizou no Alegro de Alfragide e no Jumbo da Maia. Este dois eventos tiveram o apoio do Programa Oeiras Solidária e da Câmara Municipal da Maia, respetivamente.

Este Roadshow para Emprego decorreu no seu todo, em quatro pontos do país, com o intuito de divulgar as oportunidades de emprego de diversas empresas e entidades da região.

Durante os dias 4 e 5 de Novembro, a ISS esteve no espaço comercial Alegro de Alfragide e nos dias 25 e 26 de Novembro no espaço comercial do Jumbo da Maia a divulgar as suas ofertas de trabalho, a reforçar a sua base de dados de recrutamento, e dar a conhecer todos os serviços que a ISS disponibiliza no mercado, apresentando as suas políticas de recursos humanos.

No evento que decorreu em Alfragide, foi apresentada, em simultâneo, uma conferência sobre o tema Empregabilidade – Tendência & Desafios Futuros, que contou com a presença do Diretor de Recursos Humanos do Grupo Auchan, da Vereadora do Pelouro de Ação Social da Câmara Municipal de Oeiras e a Alta Comissária para a Imigração e Diálogo Intercultural.

A excelente preparação e divulgação do evento em jornais, televisão, entre outros, tornou esta iniciativa muito bem conseguida, sendo que os candidatos a emprego vinham bem preparados com os seus CV's, o que ajudou na angariação do máximo de informação sobre cada um.

A ISS considera que estas iniciativas foram muito bem acolhidas por todos, quer pelas empresas e quer pelos candidatos, merecendo o seu apoio. Constatou-se bastante receptividade por parte dos visitantes, verificando uma grande preocupação com o desemprego e com a procura ativa de trabalho.

A ISS saiu reforçada com a sua presença nestes dois eventos, beneficiando a oportunidade de dar a conhecer a nossa empresa de uma forma complementar, apresentando todos os serviços que disponibilizamos, e em que registámos um elevado número de inscrições para futuros postos de trabalho. As Feiras de Oportunidades de Emprego foram um sucesso.



Protocolo com SCMA

Integração de Beneficiários de RSI (Rendimento Social de Inserção)



A ISS e a Santa Casa da Misericórdia da Amadora (SCMA), através da sua equipa de RSI, celebraram um Protocolo de Cooperação, no âmbito da qualificação e/ou integração de Beneficiários de Rendimento Social de Inserção (RSI), em contexto socioprofissional.

O Programa Valor ISS, que estabelece a atuação da empresa naquela que é a vertente Social da Responsabilidade Social Empresarial, contempla um eixo de atuação que se foca no recrutamento de públicos com maior dificuldade de inserção profissional.

Neste âmbito, a ISS estabelece protocolos e mantém parcerias com diversas entidades, com as quais colabora em projetos diversificados.

A Santa Casa da Misericórdia da Amadora tem como missão, prestar, criar e desenvolver serviços na área social, adequados às necessidades da comunidade da Amadora, promovendo a solidariedade, a qualidade de vida e a dignidade humana.

No campo da Empregabilidade, a SCMA desenvolveu o Projecto RSIclar Dá Trabalho!, que se baseia no desenvolvimento de parcerias com Empresas Comunitárias, que tenham áreas de negócio enquadradas naquilo que são a experiência académica e profissional média dos beneficiários.

Este processo, que é assegurado pela Equipa que acompanha Famílias beneficiárias de Rendimento Social de Inserção, da Santa Casa da Misericórdia da Amadora, implica a reciclagem e desenvolvimento de competências sociais, formativas e profissionais dos beneficiários, como forma de promover uma inserção profissional mais eficaz.

A parceria ISS-SCMA iniciou-se com o Acolhimento de 10 beneficiários do RSI que, tendo sido recebidos e orientados pelas equipas operacionais e técnicas da ISS Plantiagro, frequentaram cerca de 4400 horas de formação Prática em Contexto de Trabalho, na área de Manutenção de Espaços Verdes.

Os objetivos desta parceria a médio prazo incluem o alargamento do âmbito da Formação a outras áreas de negócio (Ex.: Limpeza; Manutenção Técnica de edifícios) e a promoção, pela ISS, do recrutamento dos formandos que frequentaram estas ações.

Após a formação, todos os formandos que tenham apresentado um desempenho favorável, são integrados numa bolsa de candidatos a emprego; o recrutamento de funções associadas a áreas nas quais tenha sido ministrada formação, terá início junto dos candidatos integrados nessa bolsa.

O protocolo estabelecido no mês de Novembro de 2011 vem oficializar a parceria previamente iniciada, maximizando as sinergias entre a ISS e a SCMA, promovendo a empregabilidade dos Beneficiários de Rendimento Social de Inserção e potenciando outros impactos positivos que daí advêm, para os beneficiários envolvidos.

HAVI Logistics

... e a ISS Facility Services



Inovação desde o Primeiro Dia

Tudo começou com a inauguração da HAVI Logistics na Alemanha, em 1981 e com uma ideia de negócio brilhante, baseada no nosso conceito atual de “one-stop shopping” – um salto de qualidade para a valorização do cliente. Mesmo após 30 anos, este conceito é ainda a base do nosso negócio. Crescemos com e como resultado desta inovação.

Cada País É Diferente

Hoje, a nossa rede internacional consiste em 48 centros de distribuição espalhados por toda a Europa. Apesar das grandes diferenças económicas, o procedimento adotado pela HAVI Logistics para o desenvolvimento logístico de cada mercado nacional é sempre baseado no mesmo princípio. Visto em detalhe é completamente diferente, mas como precisamos ter imaginação e soluções inovativas, as particularidades de cada país são sempre tidas em consideração.

HAVI Logistics Portugal

Em Portugal, a HAVI Logistics está implantada desde 1993 e conta já com dois centros de distribuição, no Carregado e em Canelas, ambos com armazéns multi-temperatura (congelado, refrigerado e secos), garantindo sempre aos seus clientes total transparência da cadeia de abastecimento e uma redução dos níveis de stock. Os nossos clientes ganham vantagens competitivas de um sistema ideal de gestão da cadeia de abastecimento, desde a produção ao ponto de venda.

A ISS e a HAVI Logistics

A ISS Facility Services foi escolhida pela HAVI Logistics para a prestação do seu serviço de Higiene e Limpeza em todas as suas instalações, desde escritórios, armazéns e zonas de produção. Este serviço abrange as áreas de Lisboa e Porto, através da capacidade de entrega da ISS, a nível nacional com profissionais especializados.





Receitas ISS

Arroz de Safio

Ingredientes

1Kg de safio
400 gr de arroz
1 dl de azeite
150 gr de cebola
2 dentes de alho
1 folha de louro
150 gr de tomates frescos
1 dl de vinho branco seco
1 molho de salsa
sal e pimenta q.b.

Preparação

Arranje o safio e corte em postas pequenas. Ponha a sangrar em água fria.

Descasque o alho e a cebola e pique-os muito finos. Tire os pés aos tomates, escalde-os em água a ferver, retire a pele e as sementes e corte aos cubos.

Leve um tacho ao lume, deite dentro o azeite e deixe aquecer, junte o alho, a cebola e o louro e deixe refogar.

Adicione os tomates e mexa com uma colher de pau, em seguida, junte o vinho branco. Coloque o peixe, a água e deixe cozer. Tempere com sal e pimenta.

Com o auxílio de uma escumadeira retire o peixe depois de cozido.

Junte o arroz ao caldo da cozedura e deixe cozer cerca de 15 minutos.

Emprate o arroz em recipiente adequado, colocando o peixe no centro. Polvilhe com salsa picada.

Bolo de coco com fondant de limão

Ingredientes

2 dl de leite
60 g de coco
100 g de margarina
5 ovos
200 g de açúcar
1 limão
200 g de farinha
1 colher de sobremesa de fermento em pó

Para o fondant de limão:

250 g de açúcar
1 dl de água
sumo de 1 limão

Preparação

Ligue o forno e regule-o para 180 °C.

Ferva o leite e junte-lhe o coco e a margarina em pedaços. Deixe em infusão.

Parta os ovos, separando as gemas das claras. Bata as gemas com metade do açúcar e a raspa da casca do limão até obter um creme fofo e esbranquiçado. Adicione o leite com o coco e misture bem. Junte a farinha e o fermento.

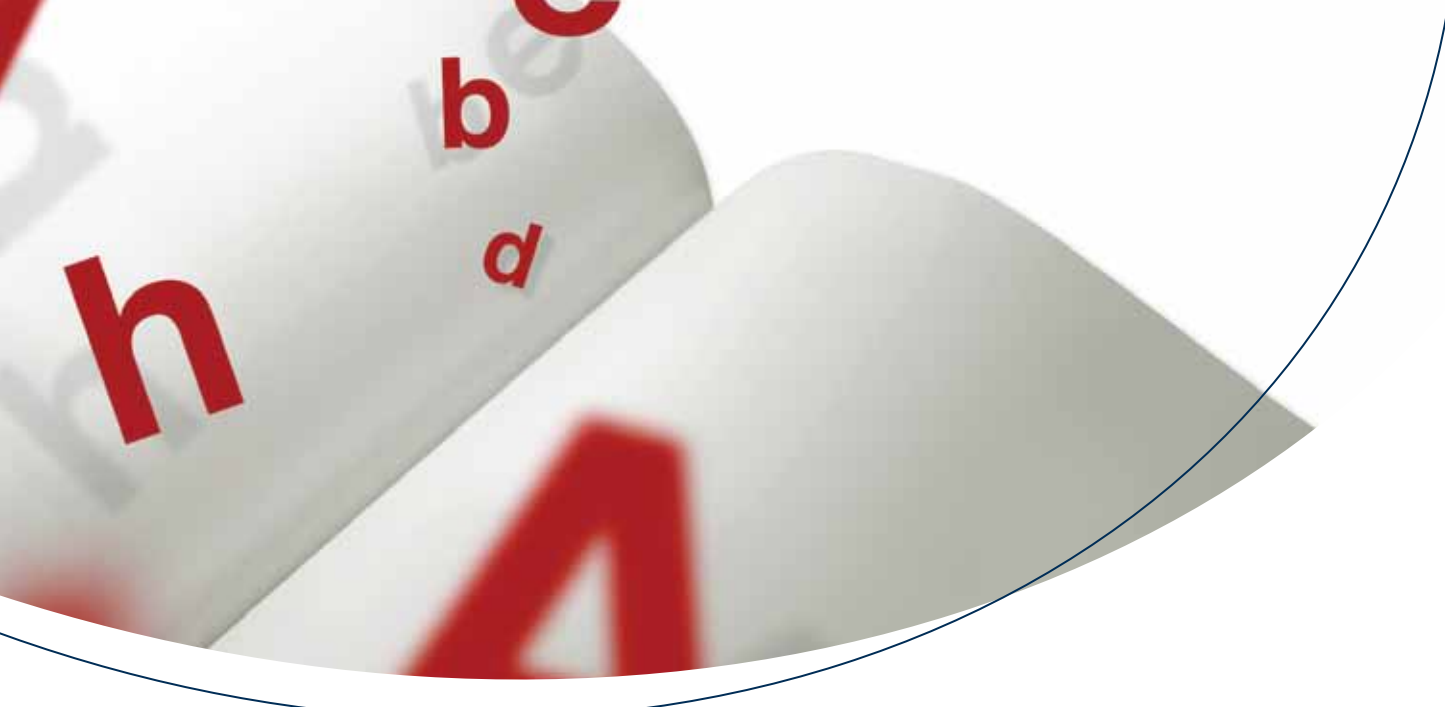
Bata as claras na batedeira e quando estiverem em espuma, adicione o sumo de limão e o restante açúcar. Continue a bater até estarem bem espessas.

Envolve as claras delicadamente no creme anterior, deite numa forma com cerca de 24 cm de diâmetro e leve ao forno durante cerca de 55 minutos.

Entretanto prepare o fondant de limão.

Deite o açúcar, a água e o sumo do limão coado num tacho e leve ao lume. Deixe ferver até obter o ponto assoprado. Deite a calda sobre a pedra da bancada e trabalhe com 2 espátulas de metal até o açúcar estar opaco, branco e pastoso.

Desenforme o bolo, deixe arrefecer e cubra com o fondant de limão.



6 Diferenças da ISS



1- Cor da farda da colaboradora 2- Logo da ISS na chávina ; 3- Folha no ramo de flores ; 4- Marca da cama;
5- Fruta no prato; 6- Pincaro da maçã no prato da fruta.

Carnaxide

Morada: Rua Moinho da Barrunchada, nº 4, R/C Dto
2790-109 Carnaxide
Tel: 214 246 760 | Fax: 214 246 786

Miraflores

Morada: Av. Cáceres Monteiro, 10 - 3º Sul
Arquiparque II
1495-195 Algés
Tel: 214 128 310 | Fax: 214 128 329

Almeirim

Morada: Zona Industrial, Lote 42
2080-221 Almeirim
Tel: 243 570 540 | Fax: 243 592 776

Setúbal

Morada: Rua António José Baptista, nº 108
2910-398 Setúbal
Tel: 265 520 230 | Fax: 265 520 233

Coimbra

Morada: Estrada de Coselhas - Armazém Frente
3000-125 Coimbra
Tel: 239 497 010 | Fax: 239 497 019

Porto

Morada: Rua Francisco Silva Duarte, nº 127
Stª Maria de Avioso
4475-269 Maia
Tel: 229 866 690 | Fax: 229 866 699

Algarve

Morada: Sítio dos Cortesões - Ferreiras
Caixa A9
8200-557 Albufeira
Tel: 289 580 120 | Fax: 289 580 129

Madeira

Morada: Caminho da Ladeira, nº 114, Stº António
9020-089 Funchal - Madeira
Tel: 291 740 000 | Fax: 291 740 009

Açores

Morada: Rua Eng. Alberto Rodrigues, nº17
Relva
9500-652 Ponta Delgada
Tel: 296 628 300 | Fax: 296 628 290